

開催概要

日本動物看護学会 第26回大会

「動物看護の歴史と将来展望」

開催日

平成29年 7月1日(土), 2日(日)

会場

ヤマザキ学園大学 南大沢キャンパス 2号館
〒192-0364 東京都 八王子市 南大沢 4-7-2

大会長

山崎 薫 (学校法人ヤマザキ学園 理事長)

主催

日本動物看護学会 〒101-0064 東京都 千代田区 猿楽町 2-6-3
Tel : 03-5244-5463 (火・木 11:00 – 16:00), Fax : 03-5244-5464
E-mail : info@jsan.gr.jp URL : <http://www.jsvn.gr.jp/>

大会長挨拶

日本動物看護学会第26回大会長
学校法人ヤマザキ学園
ヤマザキ学園大学・ヤマザキ動物専門学校
理事長 山崎 薫

このたび、日本動物看護学会第26回大会をヤマザキ学園大学 南大沢キャンパスにて開催する運びとなりました。本学園は動物の健康をトータルにケアする世界的にもユニークな教育機関として、1967年に渋谷に創立されました。2004年、八王子市南大沢に3年制の短期大学を開学、2010年に動物看護学部を有する大学を開学いたしました。今年は学園創立50周年を迎え、この記念すべき年に大会長を仰せつかり、光栄に存じます。

7月1日（土）・2日（日）を通しての大会テーマは、「動物看護の歴史と将来展望」です。初日はアメリカより Carol B Schumacher 氏を招聘し、アメリカの動物看護の歴史についてご講演いただきます。Schumacher 氏は RVT（Registered Veterinary Technician）の草分けとしてご尽力され、カリフォルニアの動物看護師協会や獣医師、アメリカ動物歯科衛生協会等に関わってこられました。また、動物病院及びリハビリテーションハウスの経営者としてもご活躍されています。アメリカの動物看護の歩みと現況を知ることで、日本の動物看護の今後への示唆を得られることと期待しております。

2日目の主催校・学会合同シンポジウムでは、動物看護師統一認定機構長、日本動物看護職協会会長、日本動物看護学会会長を迎え、話題提供と討論を企画いたしました。過去から学び、未来へ向けて日本の動物看護の進む途を関係者の皆さまと語り合いたいと思っております。

発表につきましては、多くの申し込みをいただき、口頭18題、ポスター21題を予定しています。動物看護を学ぶ学生、臨床の現場で働く現職の動物看護師、教育・研究者等による多岐に渡る発表は、3つのグループに分かれています。動物看護の幅の広さを再確認できるものと楽しみにしております。

その他にも、本学学部長による教育講演、歯科学の卒後セミナー、ランチョンセミナー等多彩な大会内容です。そして、多くの企業のご協力のもと、展示スペースも充実したものとなりました。南大沢の地を一望できる本学自慢のスカイダイニングで、展示とポスターをご覧いただき、また休憩スペースでは企業提供の飲み物やスイーツをお楽しみください。多くの方にご参加いただき、新たな知見やネットワークを広げる機会となることを願っております。

最後になりましたが、今回の大会開催にあたり学内外の多くの皆様にご協力、ご支援賜りましたこと、心から感謝申し上げます。

大会運営についてのお願い

参加者の方へ

- 事前登録者は受付でお名前をお伝えください。名札をお渡しいたします。
- 当日参加者は、受付で参加費(会員 5000 円、非会員 6000 円)を支払い、名札をお受け取りください。また、非会員の方は抄録集をお受け取りください。
- 学生の参加費は無料です(希望者:抄録集 1000 円)。学生証をご提示ください。
- 大会中は名札のご着用をお願いいたします。
- 2日間参加される方は、名札を持ち帰り2日目に再度ご使用ください。

- クロークは会場2号館1Fに設置しています。詳細は当日クロークにてお尋ねください。なお、貴重品や壊れ物等のお預かりはできません。
- 会場となる大学敷地内は全面禁煙です(喫煙所はございません)。また、会場周囲での路上喫煙もご遠慮ください。
- 本大会では、学内設備等の諸事情から安全面を考慮して、託児所等を設けておりません。ご不便をおかけしますが、ご了承ください。

- 7月1日(土)、2日(日)ともに、ランチオンセミナーにてお弁当を準備しております。ただし、お弁当の数には限りがございます。無くなり次第終了とさせていただきますことをご承知おきください。なお、両日とも、大学内の食堂は利用できませんので、南大沢駅周辺の施設をご利用ください。
- 会期中、2号館5Fのスカイラウンジにて、ドリンクおよびスナックのサービス(無料)を行っておりますのでご利用ください。

- 卒後教育セミナーは人数制限がありますので、ご承知おきください。先着20名とさせていただきます。
- 理事会や編集委員会のみ参加の先生方も、大会参加費のご負担をお願いいたします。

口頭発表 座長の方へ

- 一般口頭発表は、発表8分・質疑応答3分の11分です。進行へのご配慮をお願いいたします。
- 各セッションの20分前までに会場へお越しください。受付にて、ご案内申し上げます。

口頭発表の方へ

- 発表データは、7月1日（土）9：30～14：00 の間に受付にてお預かりします。また、PC 本体をご持参される方は、事前に大会事務局にご連絡ください（jsvn26taikai@yamazaki.ac.jp）。
- PC 本体をご持参される方は、コネクタも必ずご持参ください。
- 発表8分・質疑応答3分の11分間です。持ち時間を厳守してください。
- 次の発表者は、前の発表が始まる前までに次演者席にご着席ください。
- 発表の際は、発表者本人によるパソコン操作をお願いいたします。

ポスター発表の方へ

- ポスターは7月1日 10:20 までに2号館 5F スカイダイニングの指定の場所に掲示を終えてください。
- ポスターは7月2日 15:00 まで掲示し、15:30 までに撤去をお願いします。
- コアタイムでは、発表者はポスターの前で質疑応答に対応してください。
- コアタイムで主発表者が不在の場合、発表が取り消しになる場合があります。
- 掲示や撤去、発表等での相談は事務局までお願いいたします。
- ポスターのサイズは縦 210cm／横 90cm 以内をお願いします。
- ポスターは演題番号が示されていますので、指定の場所に掲示してください。

情報交換会

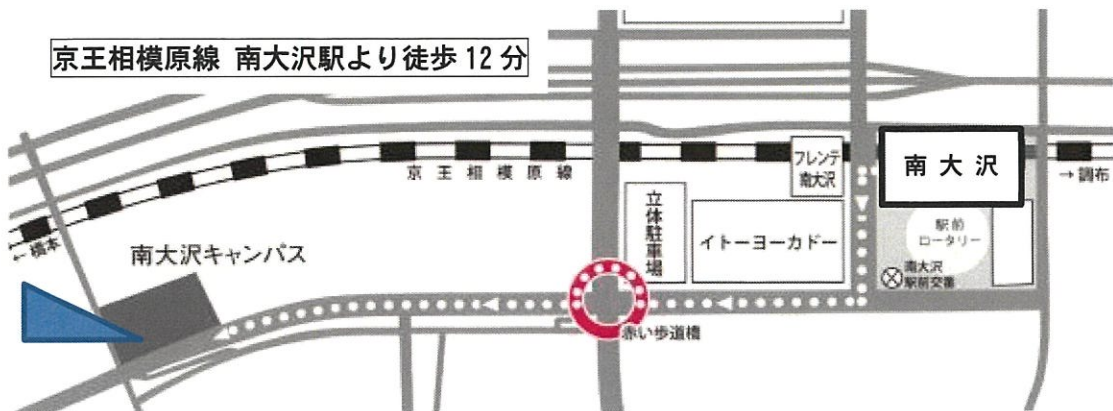
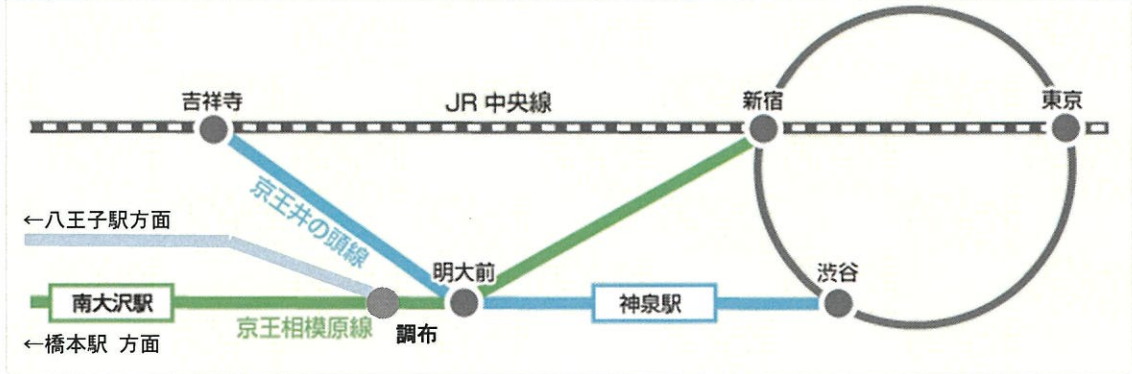
- 懇親会は2号館 5F のスカイダイニングにて行います。参加費（一般 3000 円、学生 1000 円）は、当日、受付にてお支払いください。

ヤマザキ学園大学 南大沢キャンパス 外観

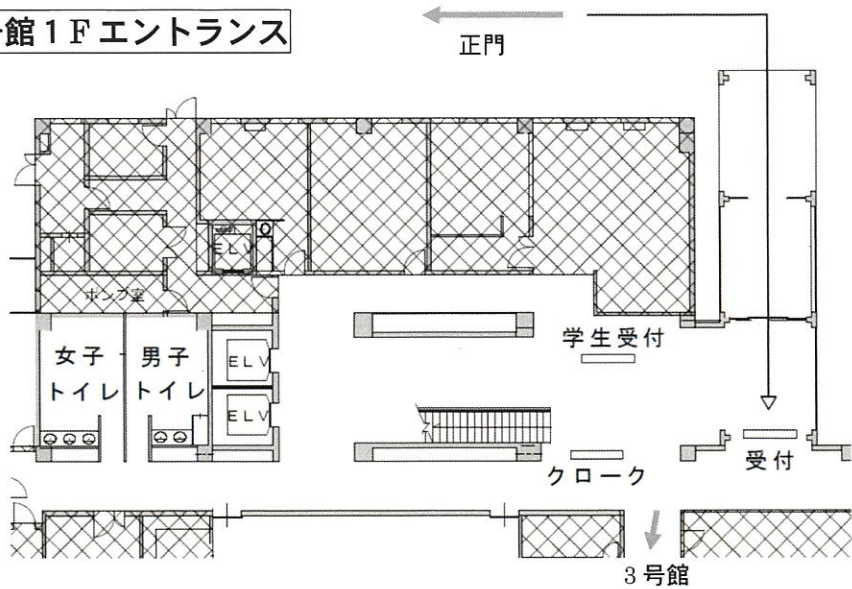


会場へのアクセス

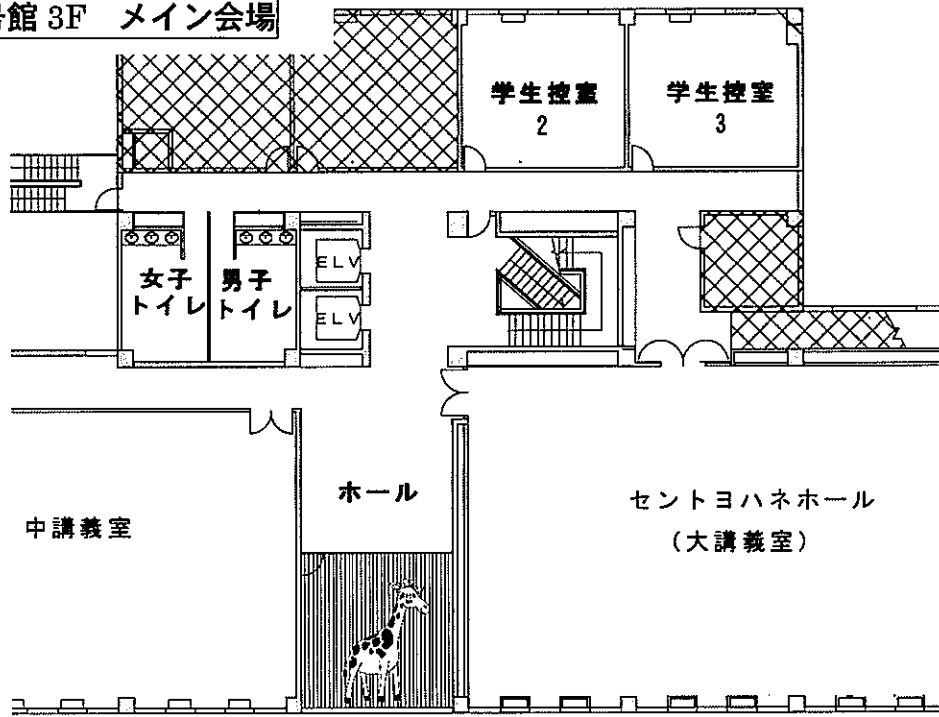
新宿駅より「橋本」行に乗車、もしくは調布駅で「橋本」行に乗り換えてください。
京王線橋本駅より「新宿」行です。南大沢駅で下車してください。



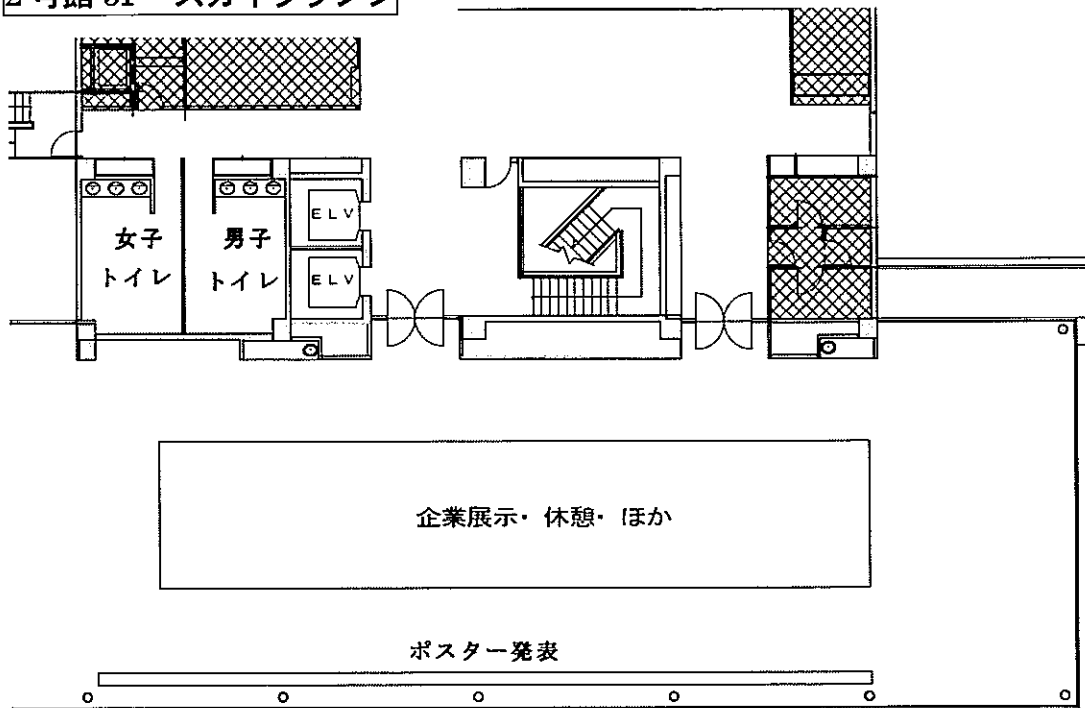
2号館1F エントランス



2号館 3F メイン会場



2号館 5F スカイラウンジ



大会プログラム

●7月1日(土)

	9:00	10:00	11:00	12:00	13:00	14:00	15:00	16:00	17:00	18:00	19:00
受付 南大沢2号館1F		[9:30-18:00] 受付・クローク									
A会場 南大沢2号館3F セントヨハネホール (大講義室)		開 会 式	[10:20-12:00] 主催校企画講演 「動物看護の歴史を振り返って」 ・Carol B Schumacher ・山崎 薫	[12:15-13:15] 学生向け ランチョンセミナー 竜之介動物病院(熊本) ・大川 恵子							
B会場 南大沢2号館3F 中講義室				[12:15-13:15] ランチョンセミナー① 「動物看護師だから できるシニアケア」 V and P 主催			[14:05-18:10] 口頭発表 Session1(O-1~6) 14:05~15:20 Session2(O-7~12) 15:30~16:45 Session3(O-13~18) 16:55~18:10				
C会場 南大沢2号館5F スカイダイニング			[10:30-18:00] 企業展示	[10:30-13:00] ポスター発表	[13:15-14:00] (コアタイム)	[14:00-18:00] ポスター発表			[18:15-20:00] 情報交換会		
その他会場				[12:00-13:00] 役員会 (南大沢3号館 4F会議室)							

●7月2日(日)

	9:00	10:00	11:00	12:00	13:00	14:00	15:00	16:00	17:00	18:00	19:00
受付 南大沢2号館1F		[9:30-16:00] 受付・クローク									
A会場 南大沢2号館3F セントヨハネホール (大講義室)		[10:00-12:00] 学会・主催校 合同企画シンポジウム 「動物看護の将来展望」 ・桜井 富士朗 ・佐々木 伸雄 ・横田 淳子 ・山崎 薫		[13:15-14:00] 教育講演 「動物看護学教育 を振り返って」 ・小方 宗次	[14:00-15:30] 学会主催セミナー 「50年後の動物看護学に なにを遺すのか」 ・神田 鉄平	[15:30-16:00] 総会 表彰式 閉会式					
B会場 南大沢2号館3F 中講義室				[12:00-13:00] ランチョンセミナー② 「はじめよう！手術の 前後の栄養管理」 ロイヤルカナン 主催							
C会場 南大沢2号館5F スカイダイニング			[9:30-15:00] 企業展示	[9:30-15:00] ポスター発表							
D会場 南大沢3号館2F 322教室			[10:30-12:00] 卒後教育セミナー 「犬の口腔ケア」 ・林 一彦								
その他会場			[11:00-12:00] 審査委員会 (南大沢2号館3F 学生控室-3)	[12:00-13:15] 編集委員会 (南大沢2号館3F 学生控室-3)							

企業展示

学会開催期間中、2号館5Fのスカイダイニングにて、協賛企業の展示がございますのでお立ち寄りください。

出展社 一覧 (50音順 敬称略)

株式会社 インターズー

株式会社 キリカン洋行

株式会社 グレンフィールド

株式会社 K9 ナチュラル

コデン 株式会社

(有) サンラボ

シグニ 株式会社

新日本カレンダー 株式会社

株式会社 すとろーはうす

千寿製菓 株式会社

株式会社 ディケイエイチ

株式会社 ニッピ

公益社団法人 日本動物福祉協会 新東京支部

HARIO 株式会社

株式会社 バンガードインターナショナルフーズ

株式会社 緑書房

ユニ・チャーム 株式会社

広告協賛一覧 (50音順 敬称略)

株式会社 アサヒトラベルインターナショナル
株式会社 アットエフドッグリゾート Woof
アニコムフロンティア 株式会社
井直商事 株式会社
株式会社 AVS
王禅寺ペットクリニック(神奈川県川崎市)
株式会社 たかくら産業
クリロン化成 株式会社
株式会社 グレンフィールド
株式会社 シー・アイ・シー
学校法人 シモゾノ学園
株式会社 JPR プリモ動物病院グループ
獣医医療開発 株式会社
住商アグロインターナショナル 株式会社
スクールプランナー 高倉聡オフィス
千寿製薬 株式会社
たけうち動物病院 (神奈川県伊勢原市)
株式会社 ティーエムシー
メリアル・ジャパン株式会社
東京建物リゾート 株式会社
日本全薬工業 株式会社
特定非営利活動法人 日本動物衛生看護師協会
株式会社 萩原農場生産研究所
株式会社 ファームプレス
一般社団法人 ペットフード協会
Meiji Seika ファルマ株式会社
森久保薬品 株式会社
学校法人 ヤマザキ学園

日本動物看護学会 第26回大会 実行組織

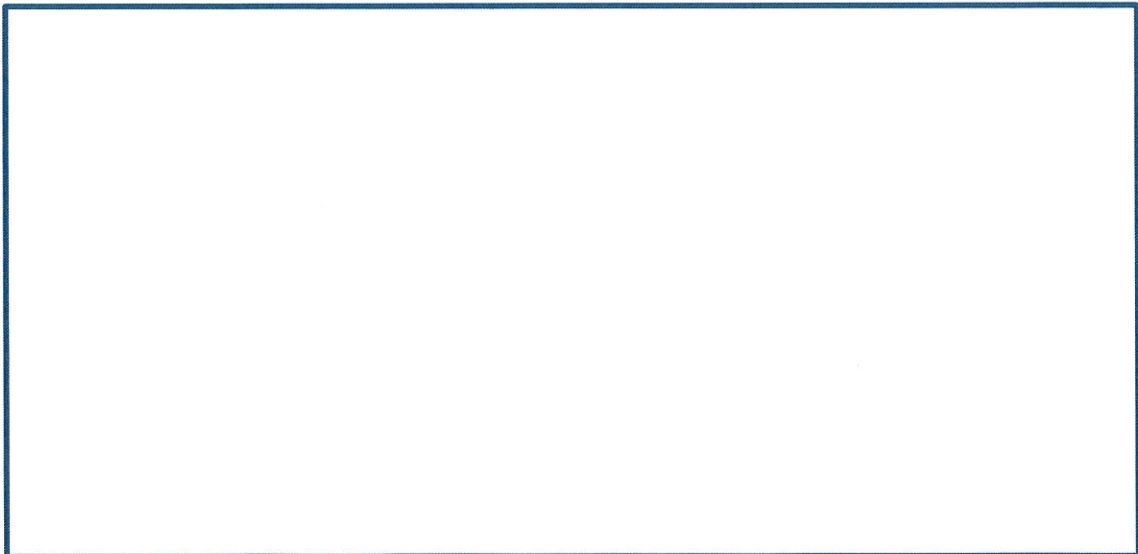
大会長 山崎 薫 (学校法人ヤマザキ学園 理事長)

実行委員長 小方 宗次 (ヤマザキ学園大学)

実行委員 荒川 真希 (ヤマザキ学園大学)
井上 留美 (ヤマザキ動物専門学校)
大澤 忠廣 (学校法人ヤマザキ学園)
岡 勝巖 (ヤマザキ学園大学)
川添 敏弘 (ヤマザキ学園大学)
桜井富士朗 (日本動物看護学会 理事長)
鈴木 美樹 (学校法人ヤマザキ学園)
宮井 紗弥香 (ヤマザキ学園大学)
宮田 淳嗣 (ヤマザキ学園大学)
山川 伊津子 (ヤマザキ学園大学)

委員 今村伸一郎・小川仙之介・小沢 朋子・小山田 洋子・酒井陽之助・
富澤誠・富田幸子・長淵由香子・新島 典子・橋本直子・茂木 千恵・
福山 貴昭・藤波由香・丸尾幸嗣・丸山正志

(50音順, 敬称略)



平成29年7月7日

日本動物看護学会第26回大会(平成29年7月1日・2日)
参加人数

	事前		当日		学生			招待他	企業	報道	団体
	会員	非会員	会員	非会員	ヤマザキ大学	ヤマザキ専門	他校・他大				
7月1日	55	38	10	19	86	107	16	12	17社 37名	2社 2名	4団体 10名
	122										
7月2日	1	0	2	7	18	53	3				
合計	56	38	12	26	104	160	19				

会員	68
非会員	64
学生	283
招待他	12

企業	17社 37名
団体	4団体 10名
報道	2社 2名

計 427名(受付) 延べ 約550名